

Natura 2000 erdők természetvédelmi monitorozása

Horváth Ferenc, Molnár Csaba¹, Ortmann-né Ajkai Adrienne², Csicsek Gábor²
Szabó Gábor, Zimmermann Zita, Lukács Márió, Búzás Előd³, Illés Katalin⁴ és Bölöni János

MTA ÖK Ökológiai és Botanikai Intézet – ¹Gömörszőlős – ²PTE TTK Hidrobiológiai Tsz.
³Pannon Egyetem, Georgikon – ⁴BCE, Tájvédelmi és Tájrehabilitációs Tsz.

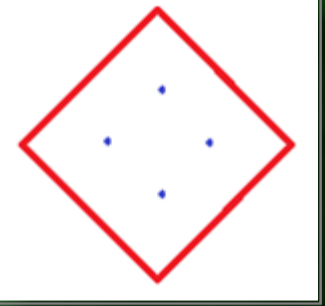
CÉLKITŰZÉS I: Erdei élőhelyek monitorozásának fejlesztése és bevezetése, 2012 - 2015

- a Natura 2000 erdei élőhelyek struktúra és funkció monitorozásának támogatása
- az erdőrezervátumok felmérési eredményeinek hasznosítása, a legjobb állományok referenciaként való figyelembe vétele
- a Bölöni és mtsai (2008) által kidolgozott módszertan továbbfejlesztésével és széleskörű bevezetésével

CÉLKITŰZÉS II: Hozzájárulás az országjelentésekhez

- 'stat. robust estimation' és 'favourable ref. value'
- területváltozások, trendek észlelése
- ható (H) és veszélyeztető (V) tényezők
- 'Typical species' értékelés
- >>> értékelés ('Range') – 'Area' – STR & FNC – 'Prospect'

A továbbfejlesztett struktúra és funkció módszertan

- 1 ha mintavételi terület, 4 rész minta 
- felmérés 1 ha-ról N2000 élőhely, természetesség termőhelyökológiai állapot és „folyamat” idős élő fa, vastag álló holtfák és fekvő törzsek szomszédos élőhelycsoportok és elszigeteltség erdőgazdálkodás, erdőhasználat, H / V tényezők táji szintű vad: kerítés, vadetetés ... tipikus fajok ellenőrző listája

- rész minta területek felmérése **ÁNÉR 2011** 

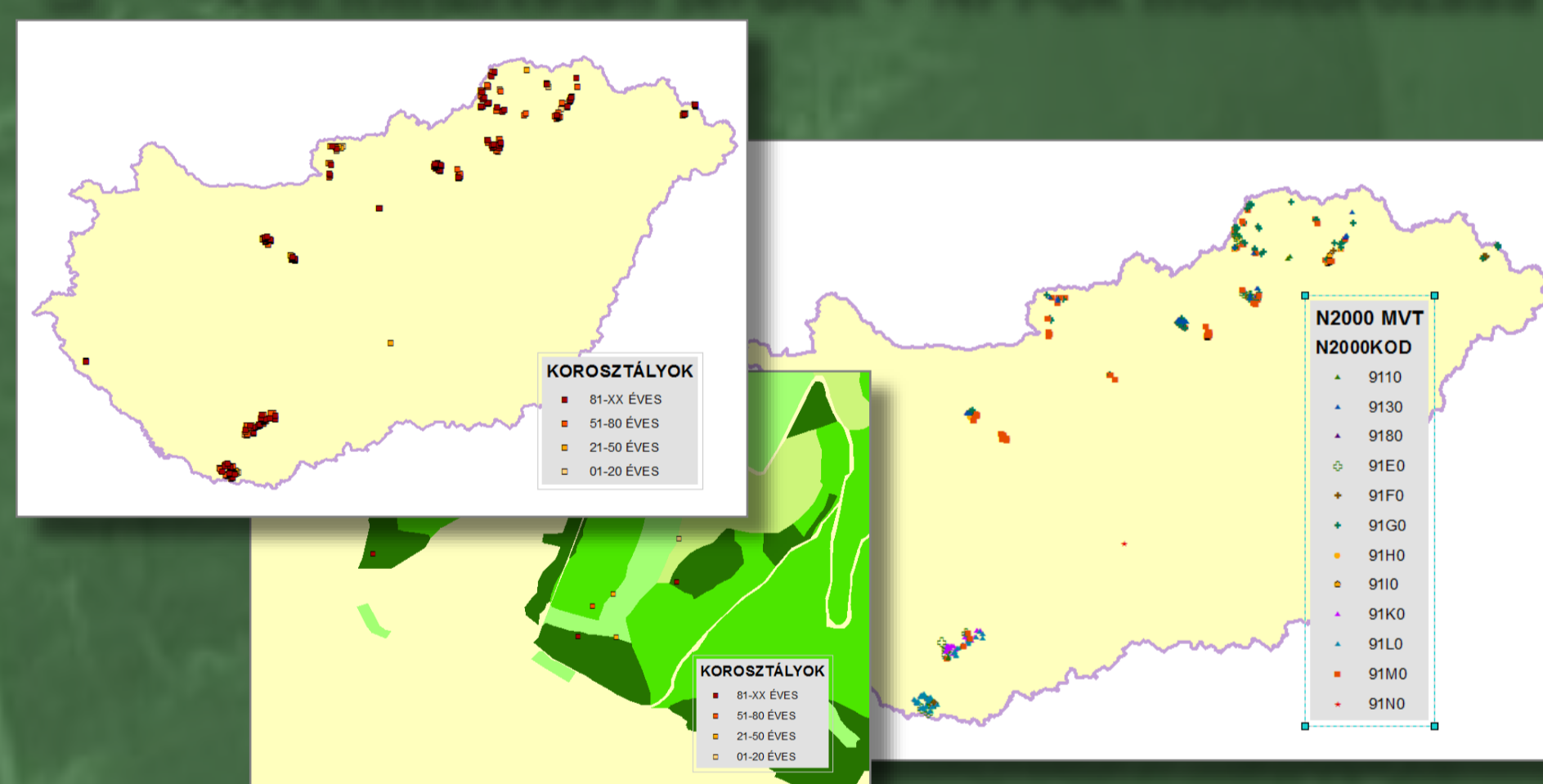
szinteztettség, szintenkénti borítások szintenkénti fafajSOROK, cserjefajSOROK

vadhatás: hántottság, csúcsrágottság és életjelek

... dominancia kategóriákat használunk

HOL TARTUNK?

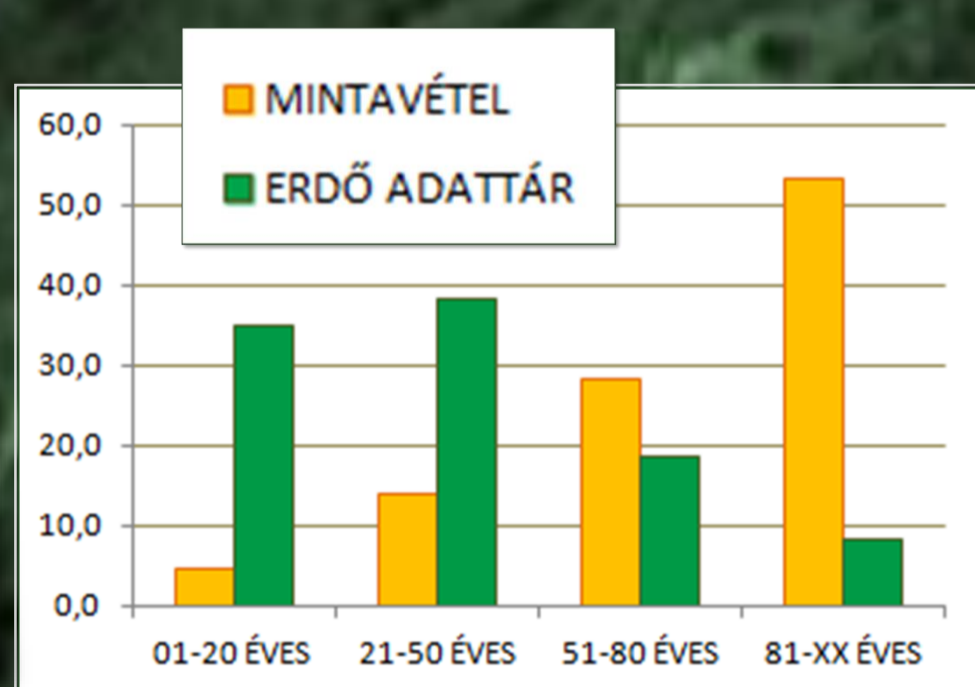
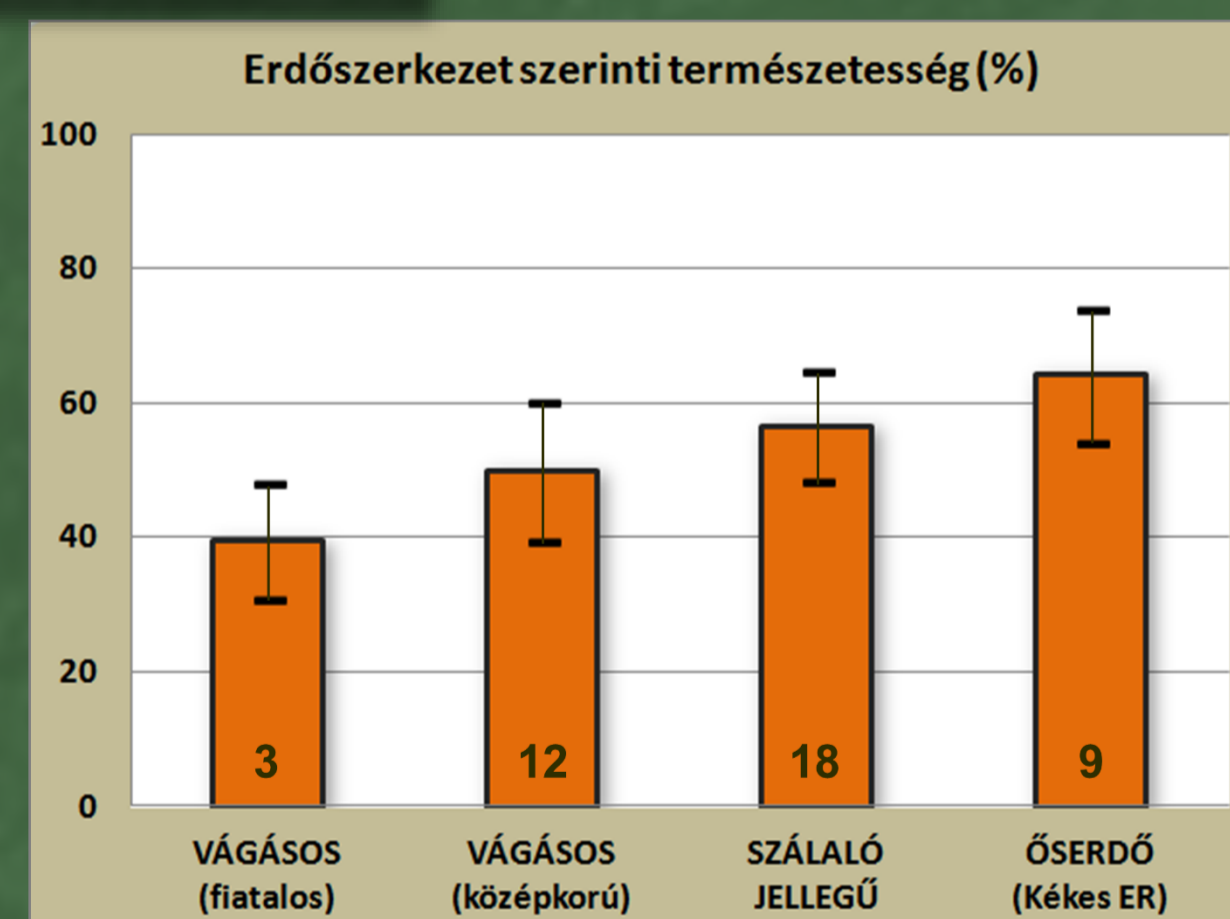
- ~400 mintavételi terület + NPI-ok monitorozása



- Bükkös esettanulmány:

Mátra – Kalotaszeg

TERMERD értékelés



A projekt az MME – SZIE – MTA ÖK konzorcium keretében, a Svájci–Magyar Együttműködési Program (SH/4/8) finanszírozásával valósul meg.